

**Differentielle Psychologie  
Psychologische Diagnostik**  
Universität des Saarlandes



Feedback der Veranstaltungsevaluation - SS 2011

Systemarchitektur

Prof. Dr. Wolfgang Paul

Kontakt:

[qualis@mx.uni-saarland.de](mailto:qualis@mx.uni-saarland.de)

# Allgemeine Informationen

---

## Informationen zum Projekt Qualis

- => Qualis ist ein aus allgemeinen Studiengebühren finanziertes Evaluationsprojekt, das am Lehrstuhl für Differentielle Psychologie und psychologische Diagnostik angesiedelt ist
- => Evaluieren werden Lehrveranstaltungen in den folgenden Studiengängen/Einrichtungen: Computerlinguistik, Erziehungswissenschaft, Informatik, Medizin, Pharmazie, Psychologie, Sprachenzentrum, Zentrum für Schlüsselkompetenzen

## Informationen zu den Qualis-Evaluationsbögen

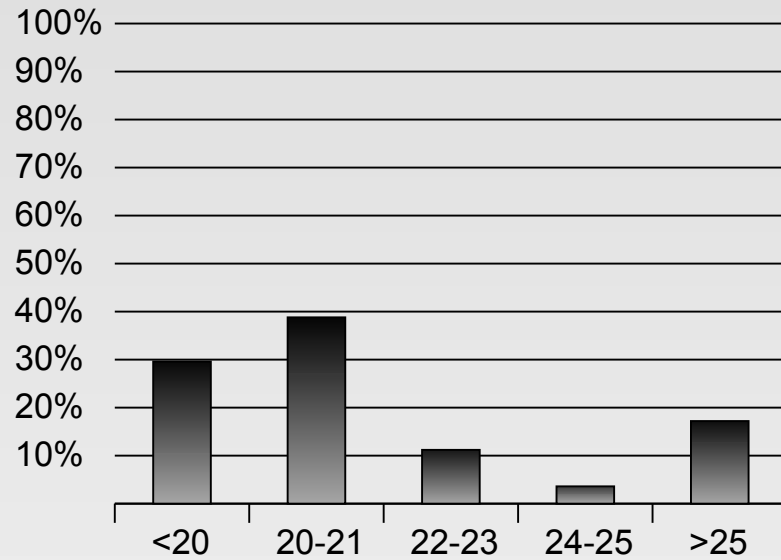
- => Der Basisbogen besteht aus 28 Items, einer Freitextantwort sowie Fragen zu demographischen Variablen
- => Die Items des Basisbogens werden bei der Auswertung zu fünf Skalen (Dozent, Aufbau, Thema, Anforderungen, Gesamteinschätzung) aufsummiert und in Form dieser Skalenwerte rückgemeldet. Freitextantworten werden den Dozenten in ihrem originalen Wortlaut übermittelt
- => Entsprechend jeweils vorliegender Veranstaltungsspezifika wird der Basisbogen um zusätzliche Skalenmodule (z.B. Referate, Arbeitsaufträge) ergänzt.

Das Qualis-Team dankt allen Studierenden und Dozenten für die zahlreiche und umfassende Teilnahme!

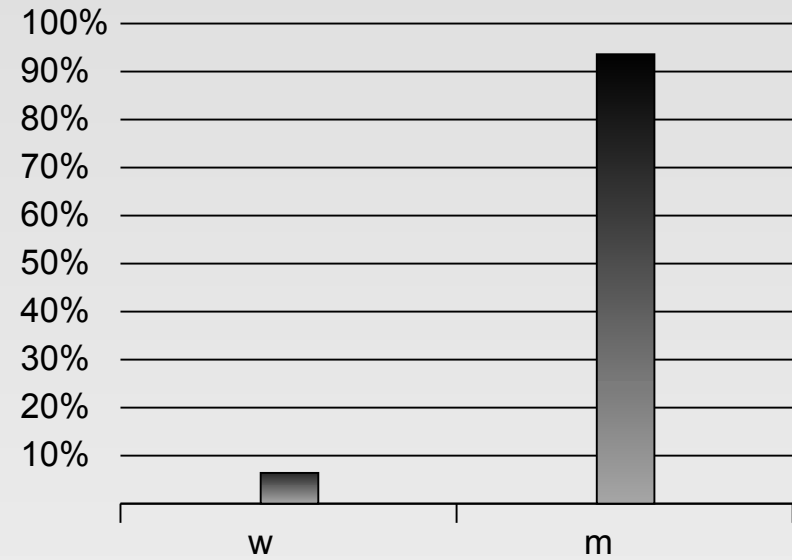
# Allgemeine Angaben

N=88

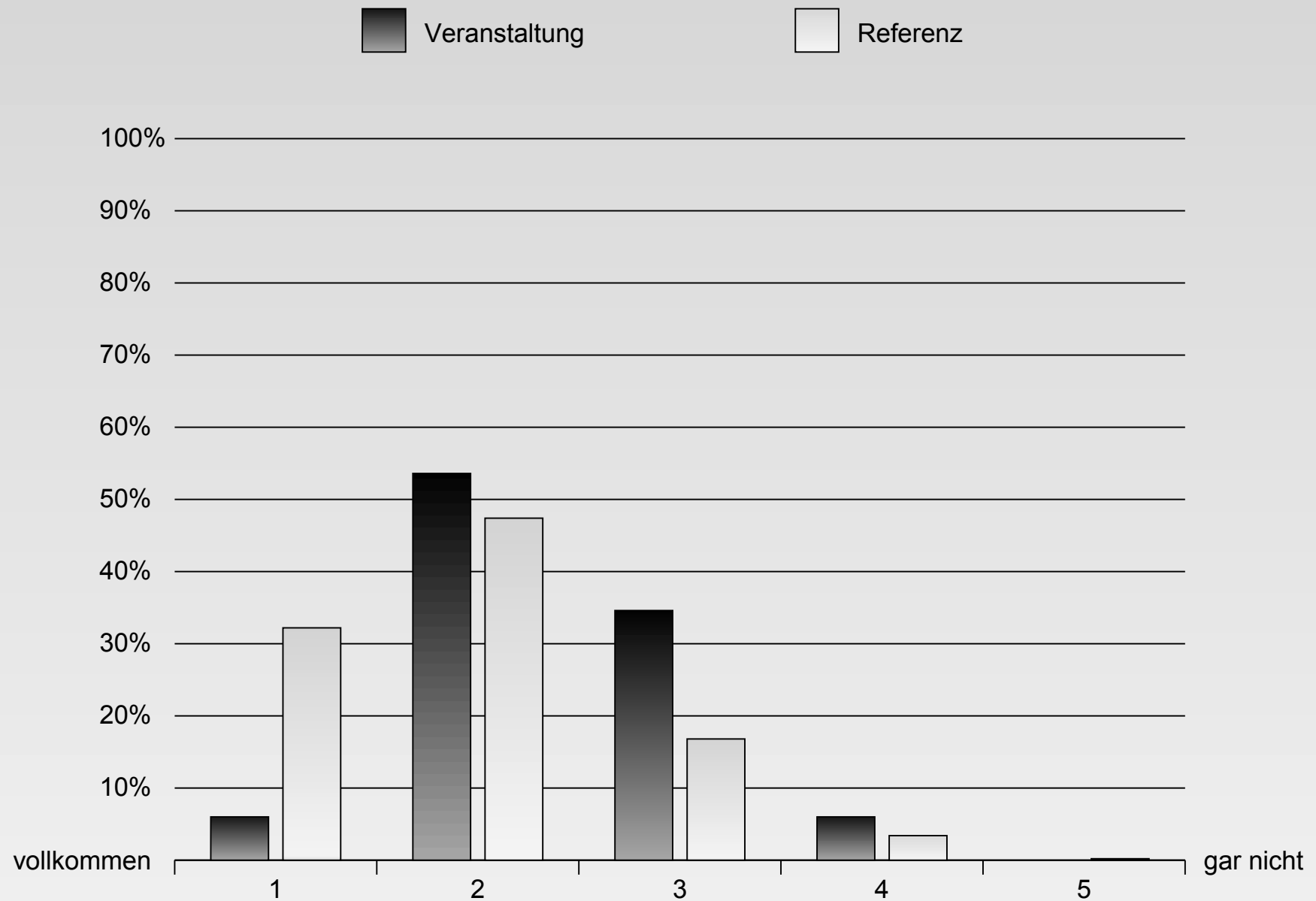
## Alter



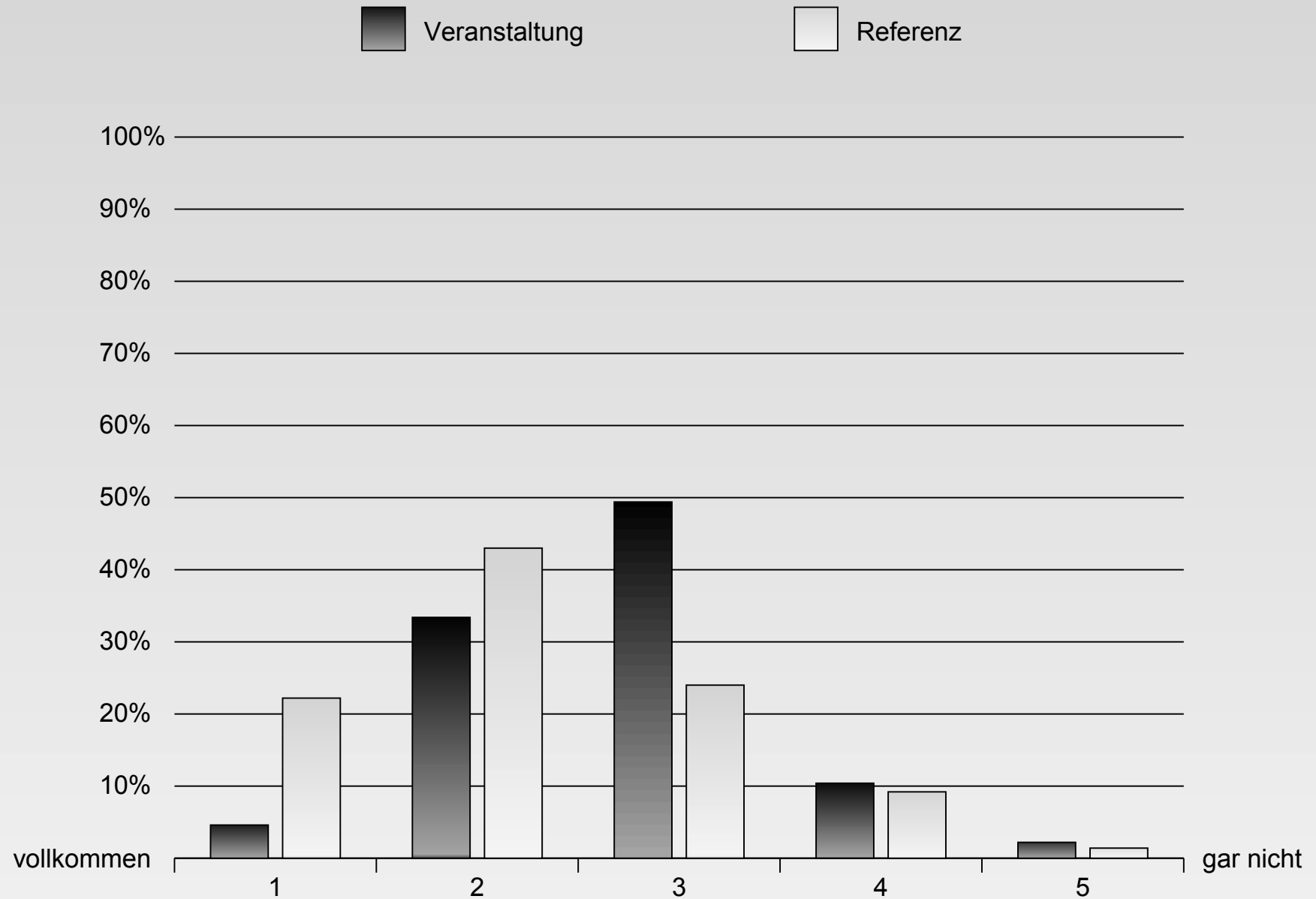
## Geschlecht



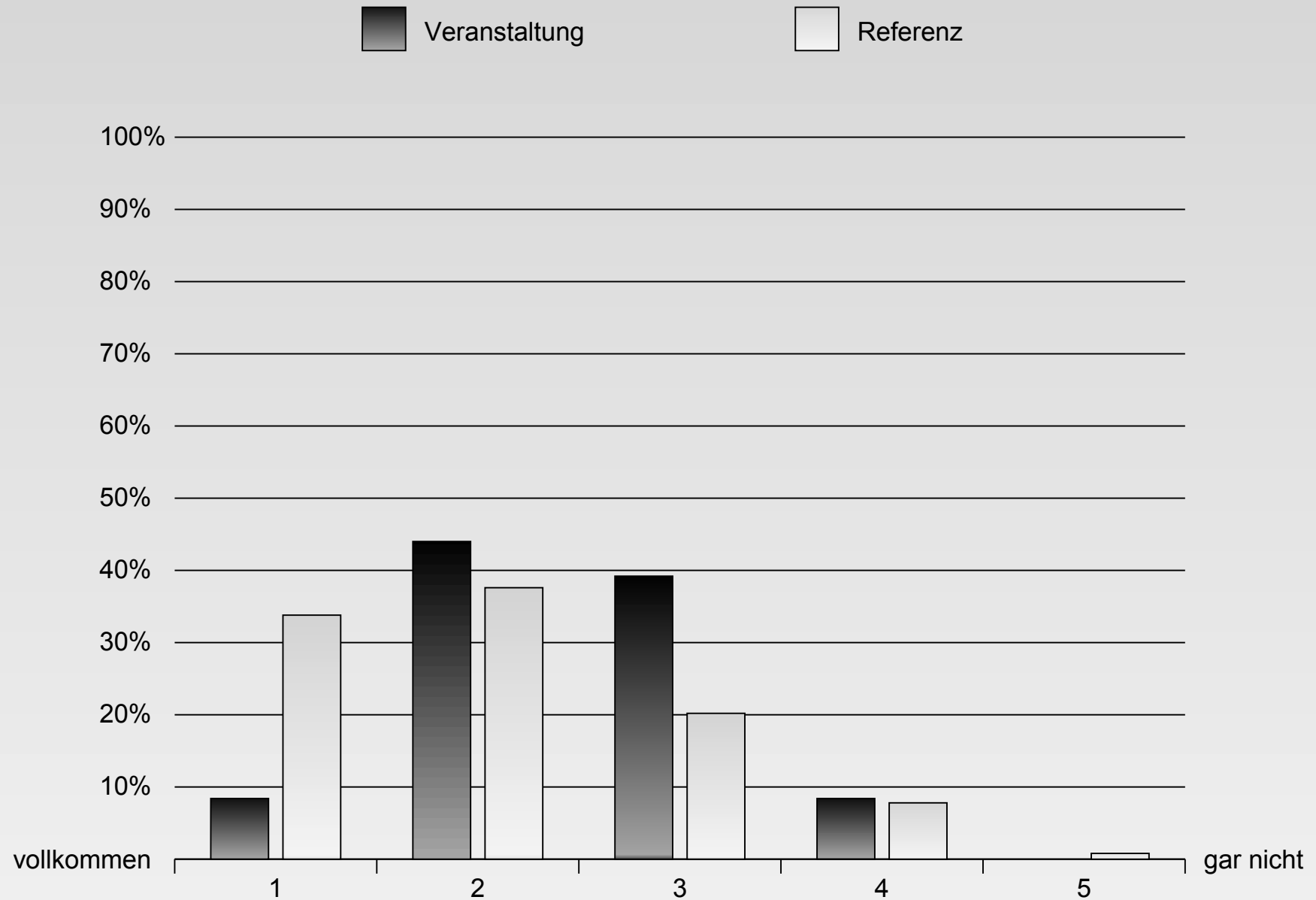
# Dozent



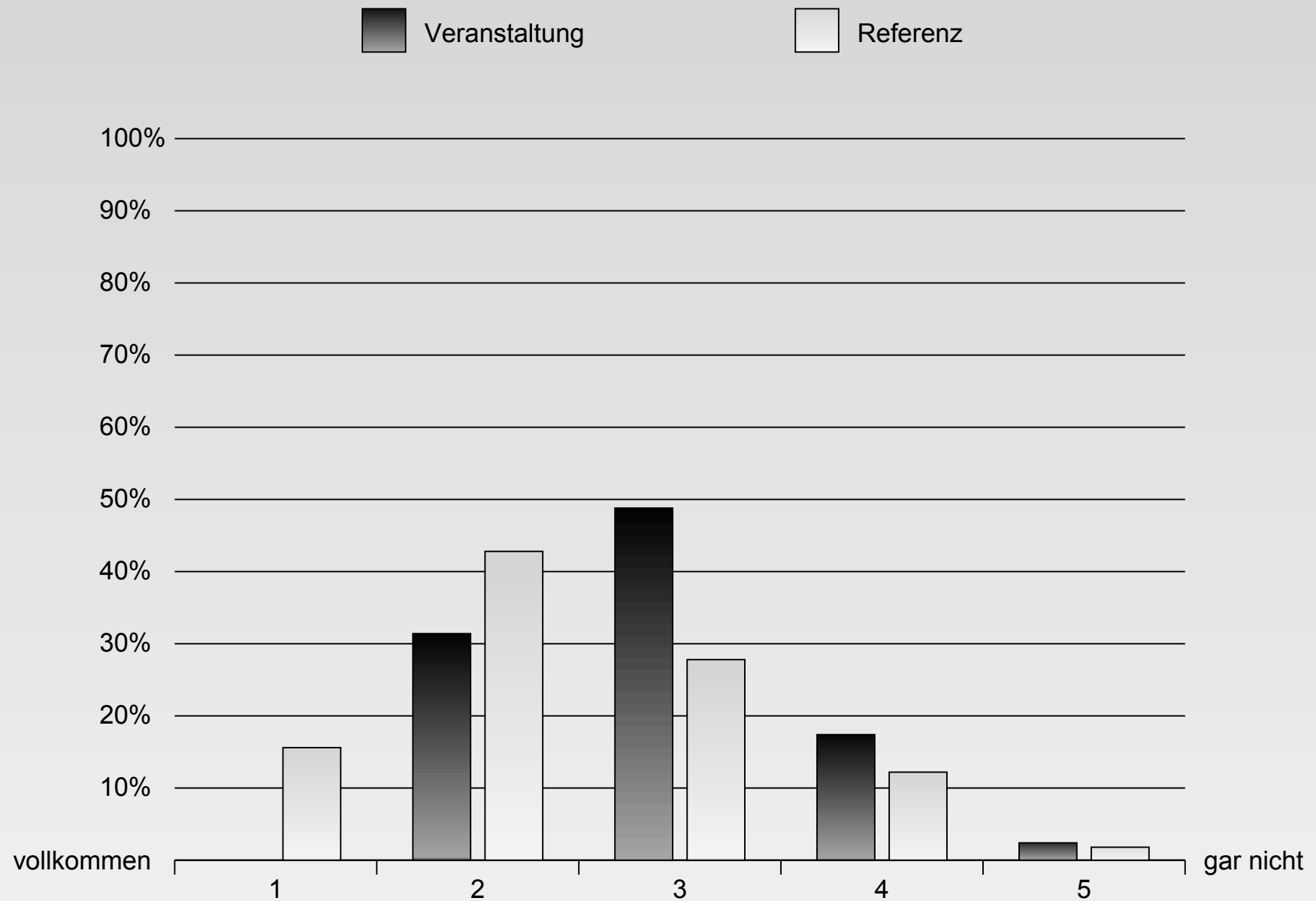
# Aufbau



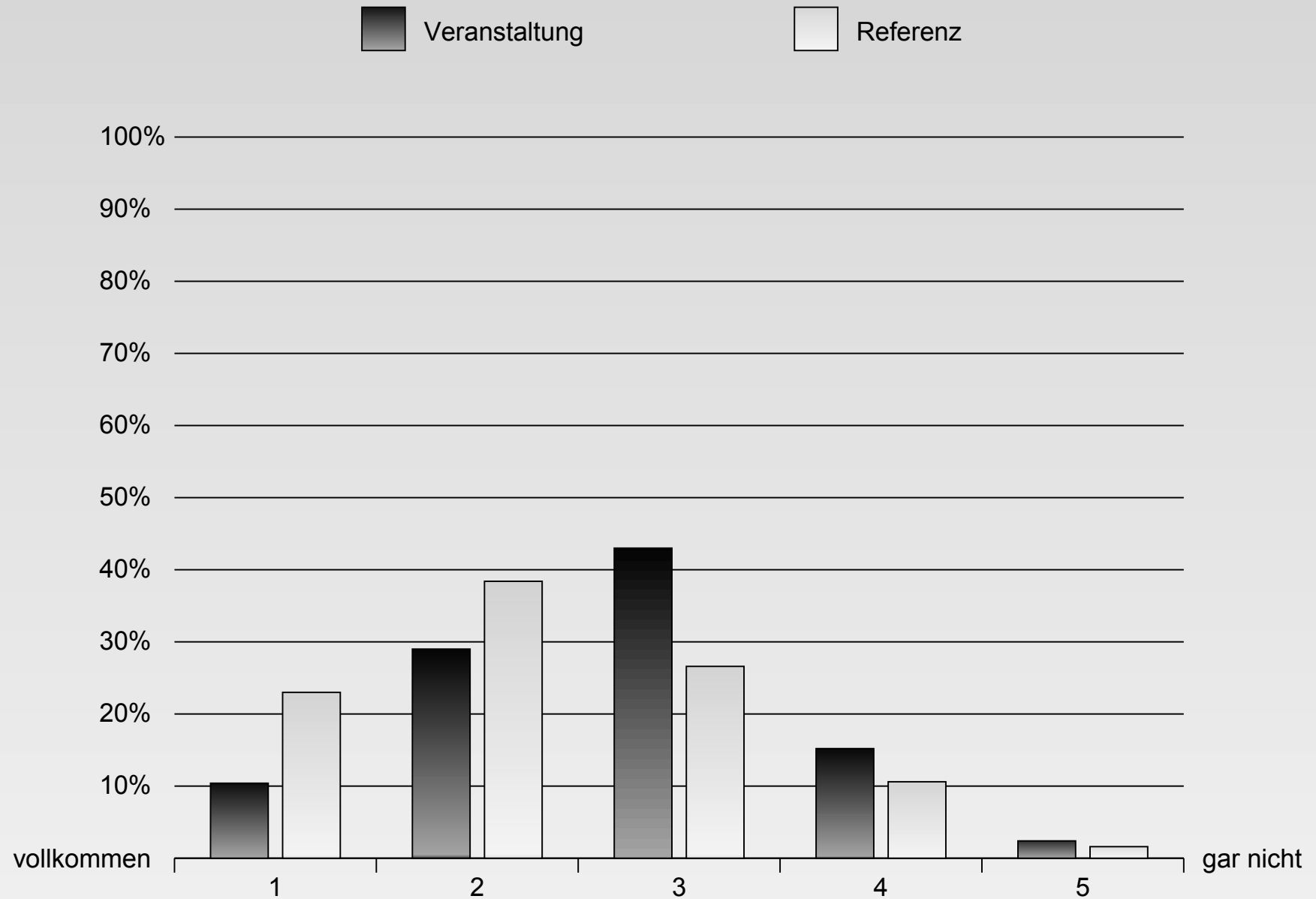
# Thema



# Anforderung



# Gesamteinschätzung



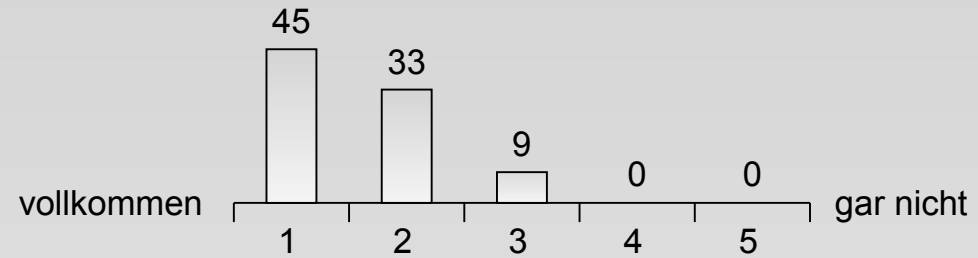


# Mittelwertvergleiche

Skala	Veranstaltung		Referenz	
	M	SD	M	SD
Dozent	2,3	0,59	1,88	0,7
Aufbau	2,63	0,77	2,15	0,88
Thema	2,43	0,75	2,05	0,89
Anforderung	2,9	0,73	2,43	0,91
Gesamteinschätzung	2,7	0,84	2,32	0,93

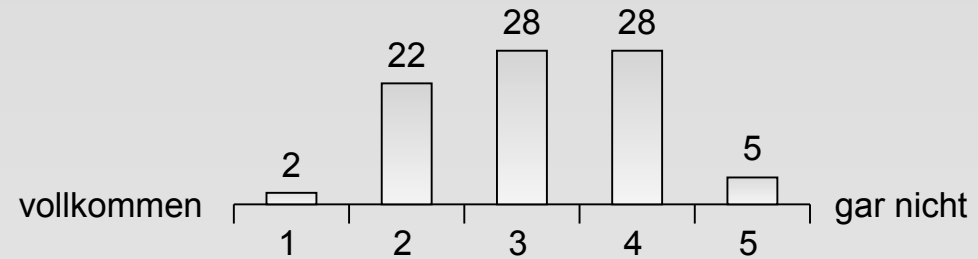
# Dozent

Der Dozent war engagiert und motiviert.



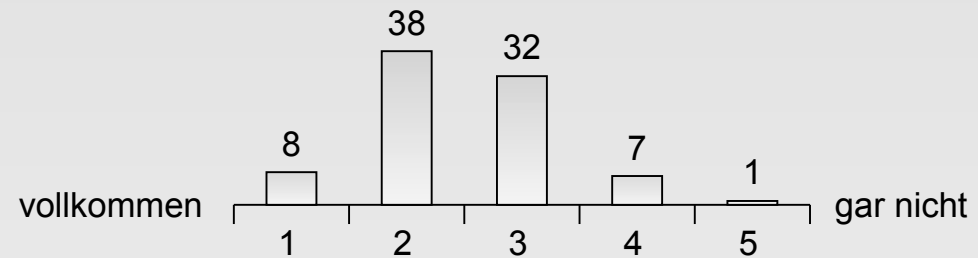
N= 88  
M= 1,59  
SD= 0,67  
k.A.= 1

Ich konnte dem Tempo des Dozenten gut folgen.



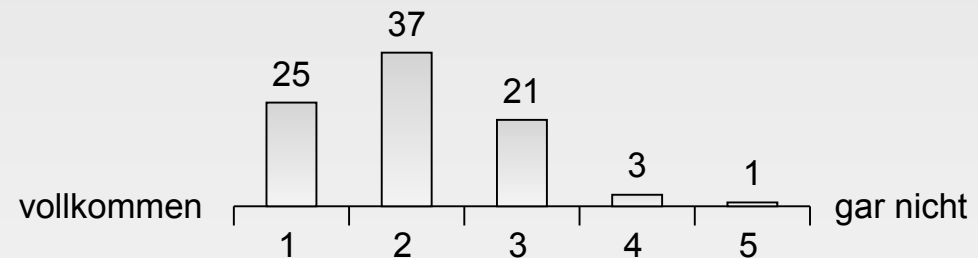
N= 88  
M= 3,14  
SD= 0,95  
k.A.= 3

Der Dozent ermöglichte eine gute Lern- und Arbeitsatmosphäre.



N= 88  
M= 2,48  
SD= 0,82  
k.A.= 2

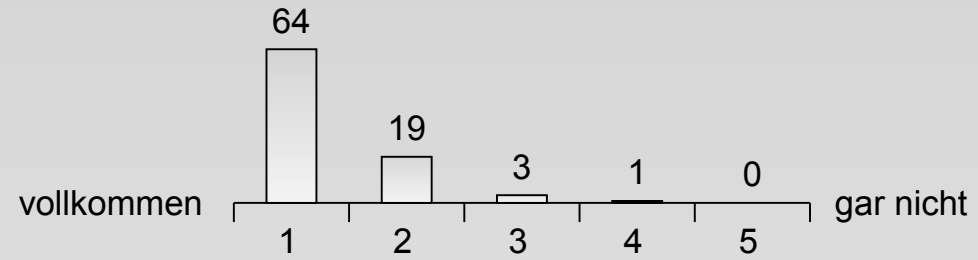
Der Dozent war stets gut vorbereitet.



N= 88  
M= 2,06  
SD= 0,88  
k.A.= 1

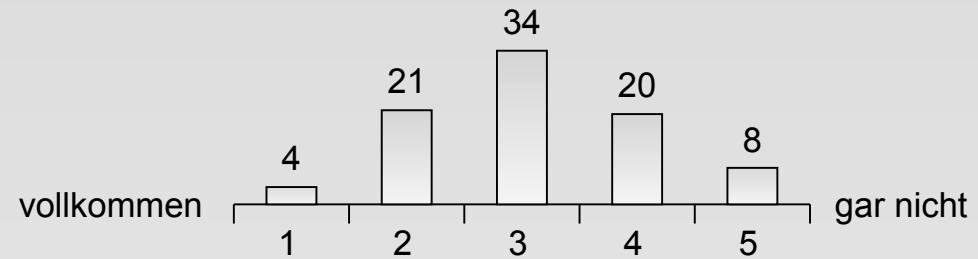
# Dozent

Der Dozent war fachlich kompetent.



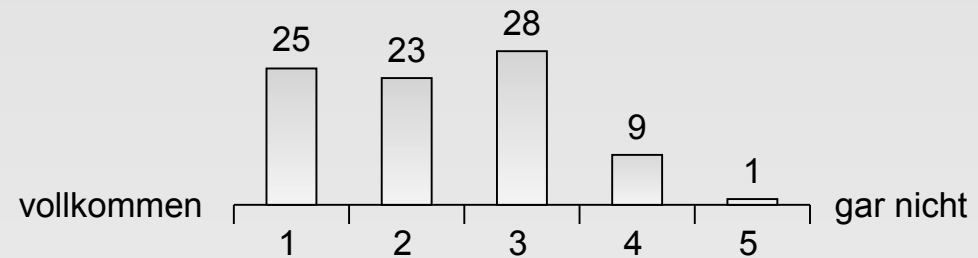
N= 88  
M= 1,32  
SD= 0,6  
k.A.= 1

Der Dozent konnte Kompliziertes verständlich machen.



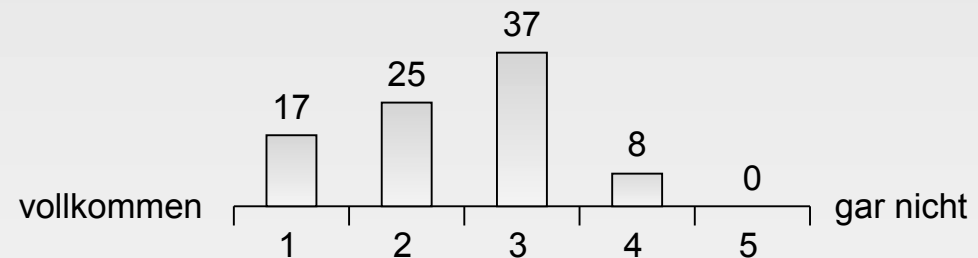
N= 88  
M= 3,08  
SD= 1,01  
k.A.= 1

Dem Dozenten war es wichtig, dass die Teilnehmer etwas lernen.



N= 88  
M= 2,28  
SD= 1,04  
k.A.= 2

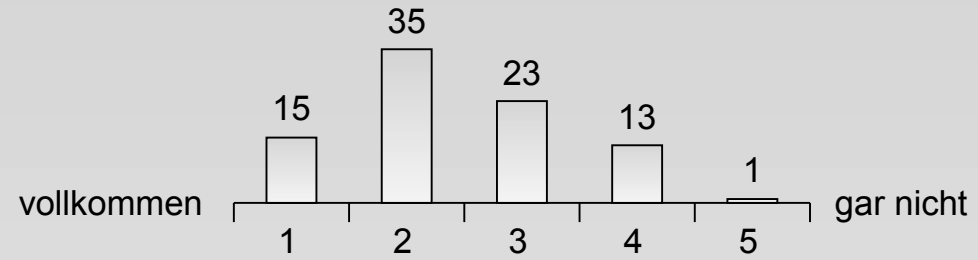
Der Dozent motivierte die Teilnehmer.



N= 88  
M= 2,41  
SD= 0,91  
k.A.= 1

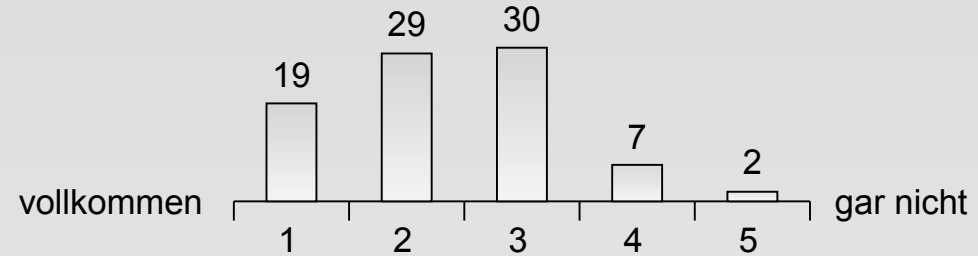
# Aufbau

Das Lernziel wurde mir deutlich.



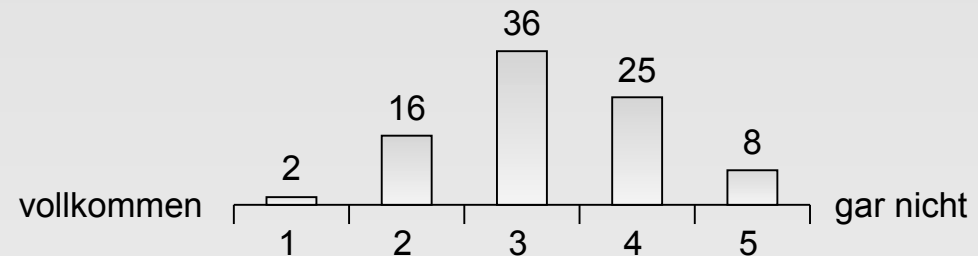
N= 88  
M= 2,43  
SD= 0,98  
k.A.= 1

Die angestrebten Lernziele wurden von vorneherein gut definiert.



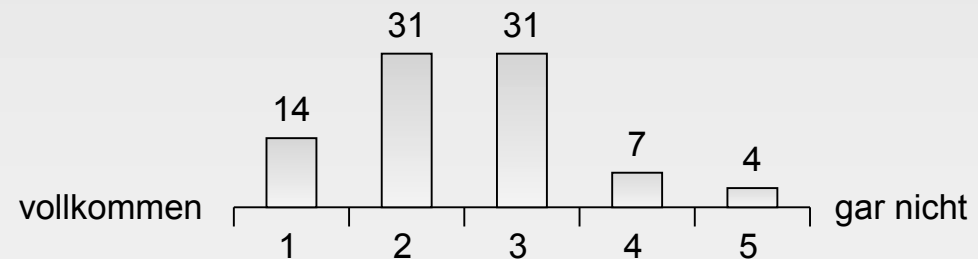
N= 88  
M= 2,36  
SD= 0,99  
k.A.= 1

Die Veranstaltung war übersichtlich und verständlich.



N= 88  
M= 3,24  
SD= 0,94  
k.A.= 1

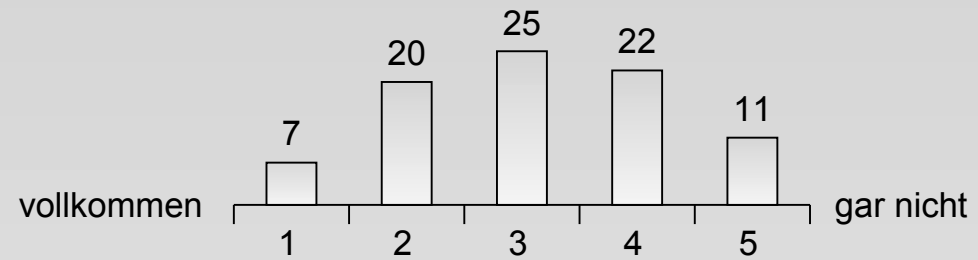
Der inhaltliche Aufbau der Veranstaltung war logisch/nachvollziehbar.



N= 88  
M= 2,49  
SD= 1,01  
k.A.= 1

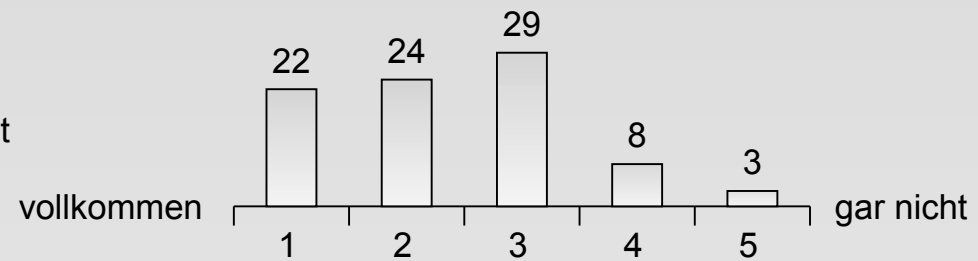
# Thema

Ich habe mich schon vor der Veranstaltung für das Thema interessiert.



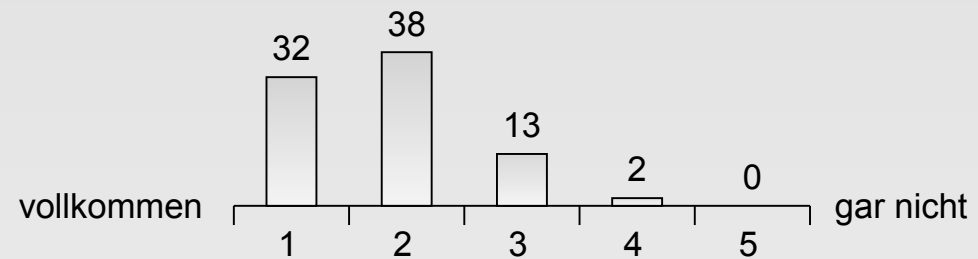
N= 88  
M= 3,12  
SD= 1,16  
k.A.= 3

Ich habe das Gefühl in der Veranstaltung Wichtiges gelernt zu haben.



N= 88  
M= 2,37  
SD= 1,07  
k.A.= 2

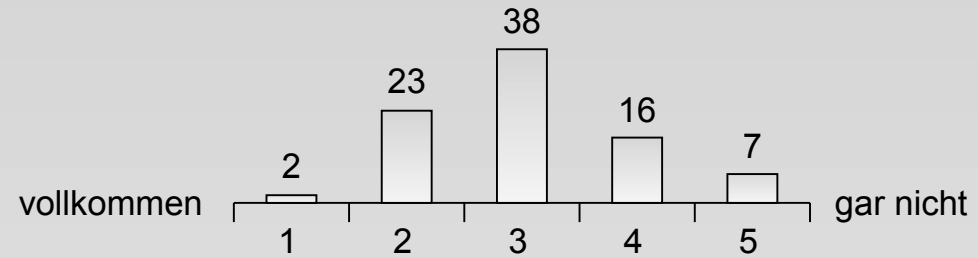
Das behandelte Thema enthält Bezüge zu der Arbeit als Informatiker.



N= 88  
M= 1,82  
SD= 0,77  
k.A.= 3

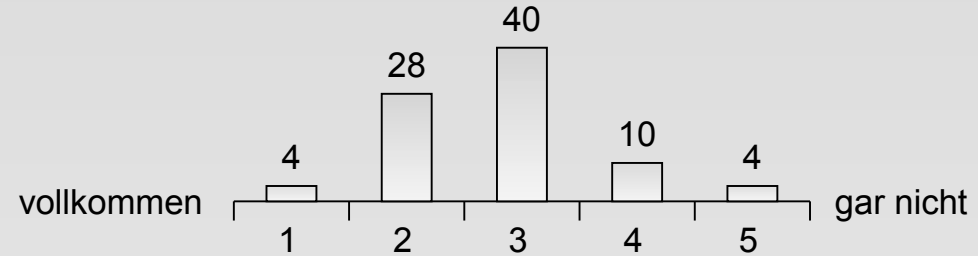
# Anforderung

Die Schwere des Stoffes war angemessen.



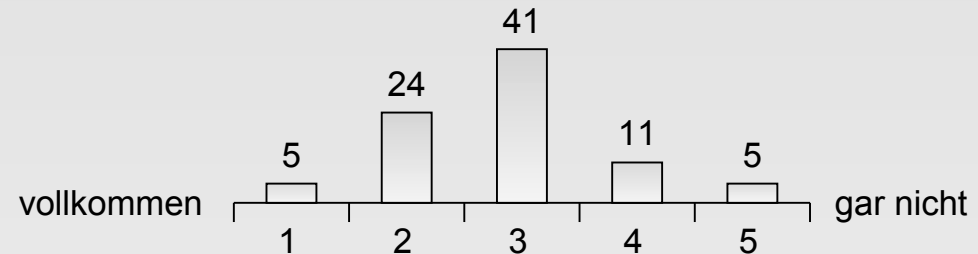
N= 88  
M= 3,03  
SD= 0,94  
k.A.= 2

Der Umfang des Stoffes war angemessen.



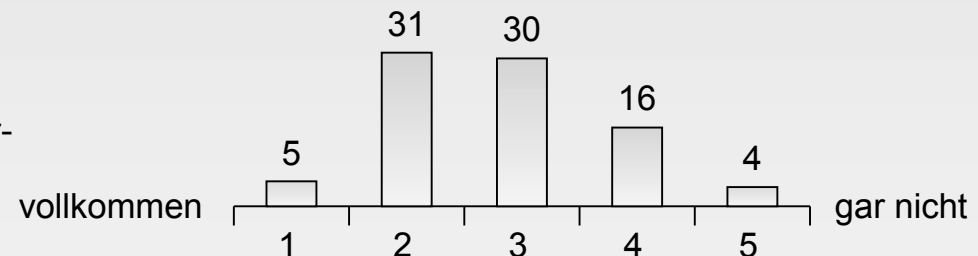
N= 88  
M= 2,79  
SD= 0,88  
k.A.= 2

Die Anforderungen der Veranstaltung waren angemessen.



N= 88  
M= 2,85  
SD= 0,93  
k.A.= 2

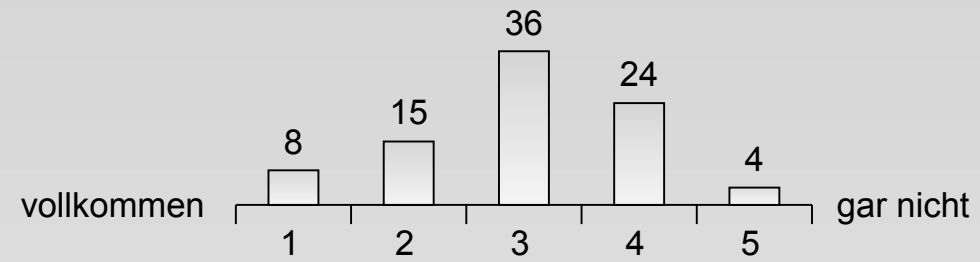
Der Zeitaufwand für die Veranstaltung insgesamt (inkl. Vor- und Nachbereitung) war angemessen.



N= 88  
M= 2,8  
SD= 0,97  
k.A.= 2

# Anforderung

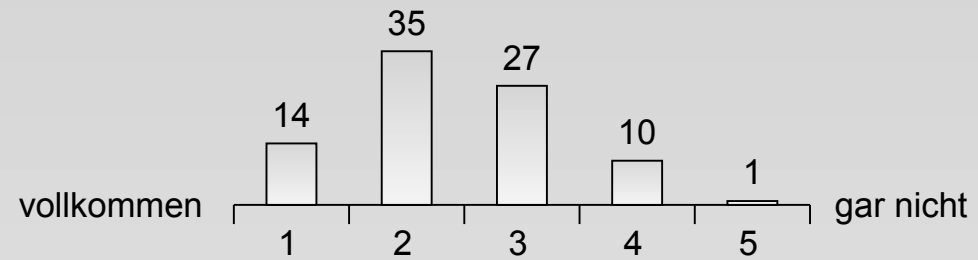
Insgesamt hat mich die Veranstaltung überfordert.



N= 88  
M= 3,01  
SD= 1,01  
k.A.= 1

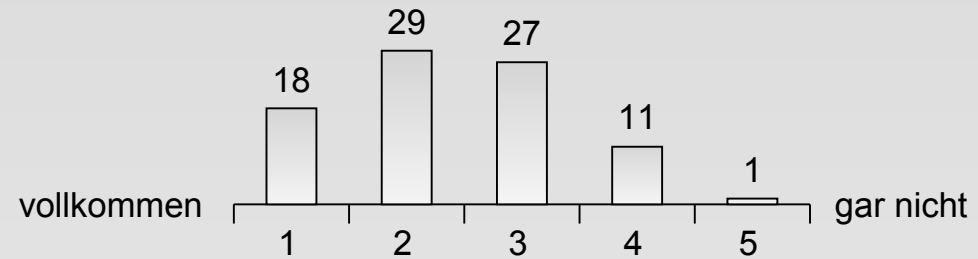
# Gesamteinschätzung

Insgesamt fand ich die Veranstaltung gut.



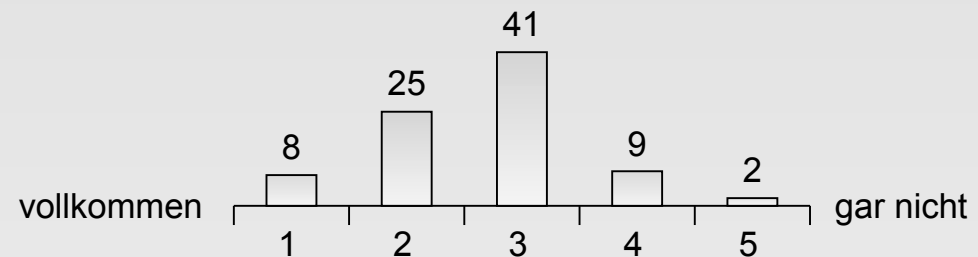
N= 88  
M= 2,41  
SD= 0,93  
k.A.= 1

In der Veranstaltung habe ich viel gelernt.



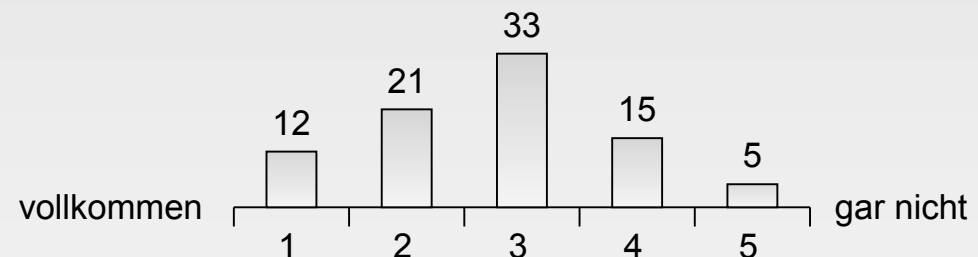
N= 88  
M= 2,4  
SD= 1  
k.A.= 2

Meine Erwartungen an die Veranstaltung wurden erfüllt.



N= 88  
M= 2,67  
SD= 0,88  
k.A.= 3

Ich würde die Veranstaltung weiterempfehlen.

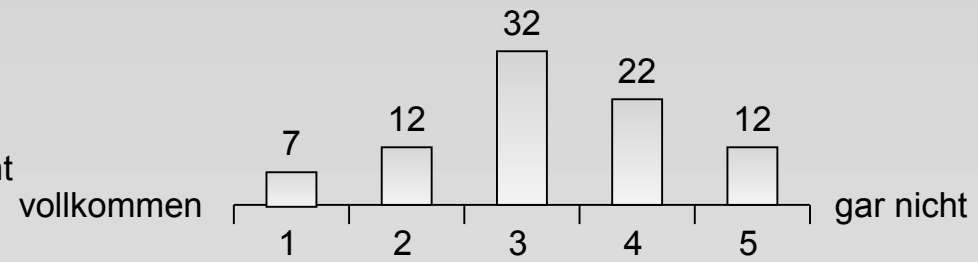


N= 88  
M= 2,77  
SD= 1,08  
k.A.= 2



# Gesamteinschätzung

Diese Veranstaltung war qualitativ vergleichbar mit der besten Veranstaltung, die ich in der Vergangenheit besucht hatte.



N= 88  
M= 3,24  
SD= 1,12  
k.A.= 3